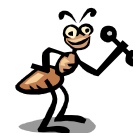


Wie stark sind Waldameisen wirklich?



D. Bretz – T. Jung – H. Grohgan – N. Steiof

Tabelle 1: Freies Tragen im Freiland

Nr.	Datum	Ort	°C	Ameisenart	Materialart	Materialgew. [mg]	Ameise Gew. [mg]	Faktor [M/A]
1	23.03.00	Schafsberg 6	18	F. pratensis	Ästchen	2	10,1	0,1
2					Kiefernnadel	5,8	10,4	0,6
3					Kiefernnadel	3,7	7	0,5
4					Kiefernnadel	11,8	11,7	1
5					Kiefernnadel	4,9	12,9	0,3
6					Ästchen	5,2	8,5	0,6
7					Fichtennadel	4,4	13,4	0,3
8					Ästchen	10,2	12,2	0,8
9	15.08.00	Löhnberg 4/5	22,5	F. polyctena	Kiefernnadel	3,8	18,4	0,2
10					Ästchen	14,1	10,7	1,3
11					Steinchen	47,7	11,1	4,3
12					Ästchen	10,8	9,1	1,1
13					Steinchen	21,2	8,5	2,5
14					Kiefernnadel	18,4	10,5	1,7
15					Ästchen	24,6	(10,6)	2,2
16					Blatt + Raupe	10,5	10,4	1
17					Steinchen	44,9	9,1	4,9
18	22.08.00	Dehrn 343	18	F. polyctena	Kiefernnadel	15,1	7,6	1,9
19					Kiefernnadel	35,2	10,1	3,5
20					Steinchen	82,9	13	6,3
21					Stöckchen	53,1	11,1	4,7
22					Ästchen	62,6	12,2	5,1
23					Steinchen	19,7	5,3	3,7
24					Nadel	13,3	12,2	1,1
25	29.08.00	Löhnberg 4	19	F. polyctena	Ästchen	111,2	11,5	9,7
26					Ästchen	56,5	11,1	5,1
27					Ästchen	38,9	12,4	3,1
28					Steinchen	70,1	15,9	4,4

Tabelle 2: Schleppen/Ziehen im Freiland

Nr.	Datum	Ort	°C	Ameisenart	Materialart	Materialgew. [mg]	Ameise Gew. [mg]	Faktor [M/A]
1	23.03.00	Schafsberg 6	18	F. pratensis	Ästchen	9,7	7,4	1,3
2	15.08.00	Löhnberg 4/5	22,9	F. polyctena	Ästchen	68,2	(10,6)	6,2
3					Ästchen	117,7	12,0	9,8
4					Ästchen	52,4	(10,6)	4,8
5					Ästchen	19,5	13,6	1,4
6					Nadel	100,5	12,8	7,9
7					Ästchen	102,7	11,5	8,9
8					Ästchen	87,7	12,4	7,0
9					Steinchen	45,0	13,3	3,4
10					Ästchen	98,6	(10,6)	8,9
11					Steinchen	44,9	9,1	4,9
12					Ast + Ameise	57,7	(10,6)	5,4
13	22.08.00	Dehrn 343	18	F. polyctena	Steinchen	82,9	13	6,3
14					Kiefernnadel	26,6	11,9	2,2
15					Kiefernnadel	17,9	6	3,0
16					Tote Wespe	42,5	15,4	2,8
17					Ästchen	102,1	6,3	16,2
18					Nadelstück	1,6	7,9	0,2
19					Steinchen	39,2	(10,6)	3,7
20					Blattstück	19,8	10,4	1,9
21					Ästchen	57,2	6,5	8,8
22					Kiefernnadel	66,1	(10,6)	6,0
23	29.08.00	Löhnberg 4	19	F. polyctena	Ästchen	27,4	8,9	3,1
24					Steinchen	211,1	11,9	17,7
25					Steinchen	134,3	8,9	15,1
26					Steinchen	82,2	15	5,5
27					Blütenknoten	191,1	(10,6)	18,0
28					Ästchen	111,9	8,9	12,6
29					Steinchen	90,9	10,4	8,7
30					Steinchen	82,8	14,9	5,6
31					Steinchen	90,6	9,1	10,0

Tabelle 3: Freies Hochziehen im Freiland

Nr.	Datum	Ort	°C	Ameisenart	Materialart	Materialgew. [mg]	Ameise Gew. [mg]	Faktor [M/A]
1	23.03.00	Schafsberg 6	18	F. pratensis	Ästchen	21,2	6,2	3,4
2	15.08.00	Dehrn	22,5	F. polyctena	Ästchen	94,1	(10,6)	8,6
3					Raupe	19,8	14,1	1,3
4					Steinchen	44,9	9,1	4,9
5	22.08.00	Dehrn 343	18	F. polyctena	Kiefernadel	13,4	(10,6)	1,3
6					Schnecke	72	11,5	6,3
7	29.08.00	Löhnberg 4	19	F. polyctena	Steinchen	108,6	15,0	7,2

Tabelle 4: Freies Tragen im Formicarium

Nr.	Datum	Ort	°C	Ameisenart	Materialart	Materialgew. [mg]	Ameise Gew. [mg]	Faktor [M/A]
1	31.10.00	Formicarium	24	F. polyctena	Steinchen	30,9	12,1	2,6
2					Steinchen	21,8	10,6	2,1

Tabelle 5: Schleppen/Ziehen im Formicarium

Nr.	Datum	Ort	°C	Ameisenart	Materialart	Materialgew. [mg]	Ameise Gew. [mg]	Faktor [M/A]
1	24.10.00	Formicarium	24	F. polyctena	Steinchen	42,9	7,3	5,9
2					Steinchen	151,5	8,2	18,5
3					Steinchen	55,2	11,2	4,9
4	31.10.00				Steinchen	140,5	8,9	15,8

Tabelle 6: Freies Hochziehen im Formicarium

Nr.	Datum	Ort	°C	Ameisenart	Materialart	Materialgew. [mg]	Ameise Gew. [mg]	Faktor [M/A]
1	24.10.00	Formicarium	24	F. polyctena	Ästchen	62,6	11,6	5,4
2	31.10.00				Ästchen	83,7	16,4	4,3
3					Holzstück	46,1	12,1	7,0
4					Kiefernadel	61,9	9,0	5,1
5					Ästchen	36,6	10,6	5,8
6					Kiefernadel	62,6	16,0	2,3

Tabelle 7: Erfolgreiche Belastungsversuche

Datum	Ameise Art	Gewicht Nr.	Gewicht (mg)	Ameise Gew. (mg)	Faktor [G/A]
24.10.00	F. polyctena	14	352,9	15,4	22,92
	F. polyctena	14	352,9	8,9	39,65
	F. polyctena	14	352,9	9,2	38,36
	F. polyctena	14	352,9	11,7	30,16
	F. polyctena	14	352,9	14,7	24,01
	F. polyctena	14	352,9	14,6	24,17
	F. polyctena	14	352,9	15,3	23,07
	F. polyctena	14	352,9	10,0	35,29
31.10.00	F. rufa	16	265,6	8,6	30,88
	F. rufa	16	265,6	9,7	27,38
	F. polyctena	22	211,3	10,8	19,56
	F. polyctena	22	211,3	11,7	18,06
	F. polyctena	4	399,9	11,4	35,08

Durchschnittsgewicht der gewogenen Arbeiterinnen: 11,7 mg (max: 15,4 mg; min: 8,6 mg)